

Estado do Rio Grande do Norte  
**PREFEITURA MUNICIPAL DE BOM JESUS**  
SECRETARIA MUNICIPAL DE SAÚDE  
Rua Manoel Andrade, 09, Centro – CEP: 59.270-000  
CNPJ: 08.002.404/0001-26 - Telefone: (84) 3253-2209  
<http://www.bomjesus.rn.gov.br>

**Ofício nº 0859/2018**

Bom Jesus/RN, 09 de outubro de 2018.

Ao Excelentíssimo Senhor  
**ALDO FABRIZIO DUTRA DANTAS**

Proprietário da Empresa  
**ALDO FABRIZIO DUTRA DANTAS - EPP**  
CNPJ: 08.321.484/0001-82

Tomando por base o Laudo Técnico apresentado pelo setor competente – conforme anexo – vimos através deste cobrar, de Vossa Excelência, explicações – dentro de um prazo de 48 (quarenta e oito) horas – para que a mesma possa vir a detalhar o motivo do inconveniente ou sanar os óbices apontados.

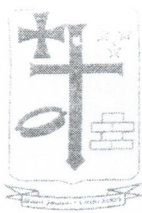
Vale salientar que a recusa injustificada em prestar os esclarecimentos ou em reparar tais estorvos põe a empresa a mercê das medidas cabíveis impostas pela Lei Federal nº 8.666/93.

Desde já agradecemos a atenção e nos colocamos a disposição para qualquer esclarecimento.

Atenciosamente,

  
Felipe Augusto Ribeiro Figueredo  
Secretário Municipal de Saúde

*Felipe Augusto Ribeiro Figueredo*  
CPF: 061.311.784-02  
Secretário Municipal de Saúde  
Portaria nº 008/2017  
Bom Jesus/RN



Estado do Rio Grande do Norte  
**PREFEITURA MUNICIPAL DE BOM JESUS**  
SETOR DE INFORMÁTICA  
Rua Manoel Andrade, 12, Centro – CEP: 59.270-000  
CNPJ: 08.002.404/0001-26 / Telefone: (84) 3253-2209  
[https:// bomjesus.rn.gov.br](https://bomjesus.rn.gov.br).

## LAUDO TÉCNICO

Conforme nos foi encaminhado, emitimos, aqui, o Parecer Técnico acerca dos produtos entregues pela empresa **ALDO FABRIZIO DUTRA DANTAS – EPP, inscrita no CNPJ sob o nº 08.321.484/0001-82** em sua Nota Fiscal de nº 000.007.839.

Após a realização de todos os testes de aceitabilidade e de proporcionalidade entre os produtos licitados e os entregues, chegamos as seguintes conclusões:

1. O **Computador (Desktop-Básico)**, apresentou incompatibilidade na sua infraestrutura física, ou seja, a memória RAM do produto entregue difere da especificada no Termo de Referência do Pregão Presencial (SRP) nº 012/2018. A diferença paira sobre o fato de que no Termo de Referência a memória RAM pedida constitui-se como uma do tipo DDR4 - 2.133 MHZ ou superior - e a entregue foi uma do tipo DDR3 (foto em anexo/Manual do Usuário). Ademais, percebeu-se que no produto recebido também não há interface de Wi-Fi padrão (foto em anexo). Tendo sido feito esses apontamentos, opinamos pela realização da troca do equipamento para que o mesmo venha a atender as características pertinentes no TR a que se vincula.
2. A **Mesa para Computador** não apresentou nenhum pressuposto que viesse a desabonar o seu recebimento. Todavia, opinamos pelo recebimento do mesmo.

Nada mais havendo a relatar, encaminhamos o presente Laudo a autoridade pertinente para que a mesma possa tomar as decisões cabíveis ao presente fato.

Bom Jesus/RN, 09 de outubro de 2018

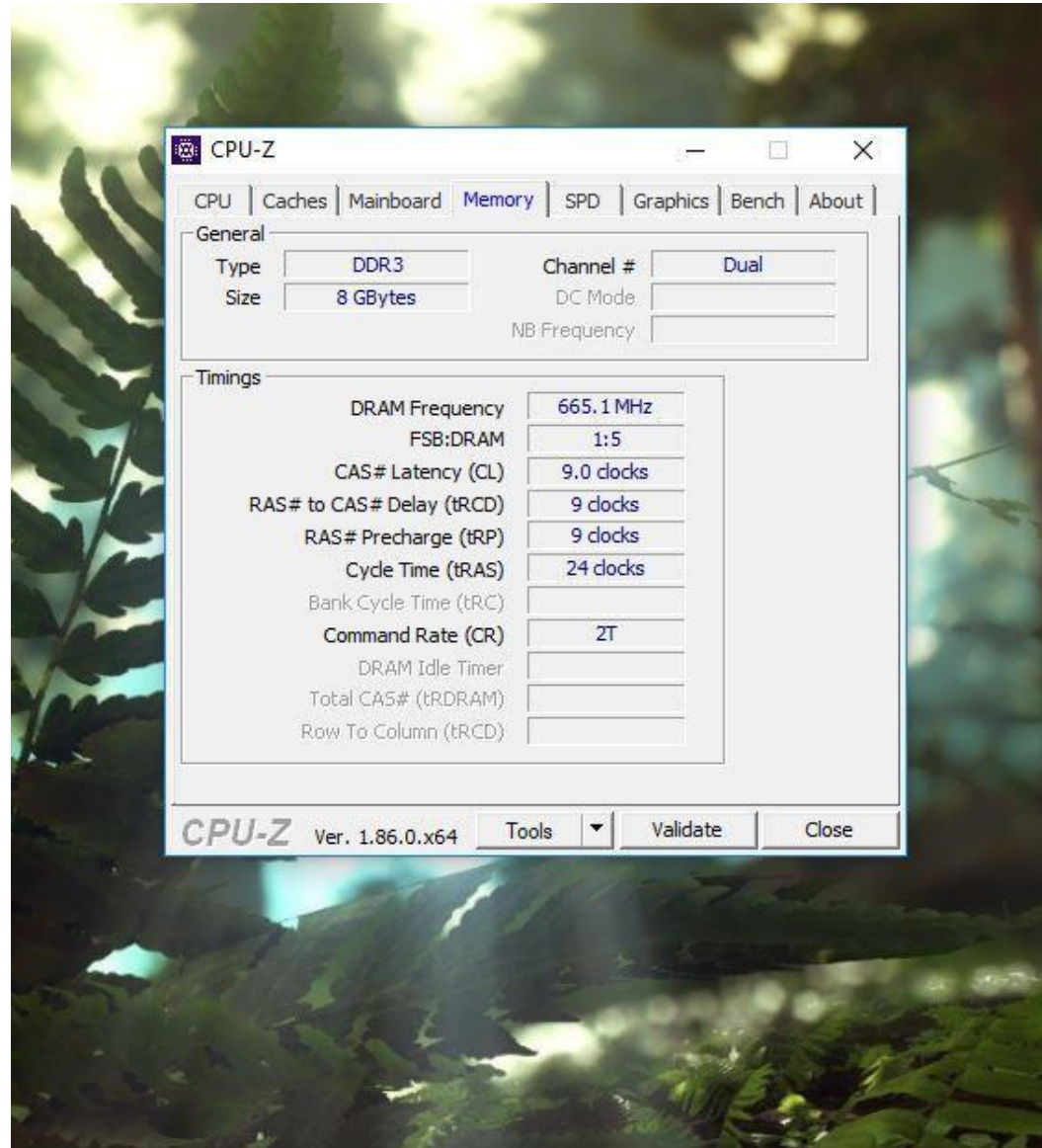
*Patrício Bruno M de Lima*

Patrício Bruno Maurício de Lima  
SETOR DE INFORMÁTICA



Estado do Rio Grande do Norte  
**PREFEITURA MUNICIPAL DE BOM JESUS**  
SETOR DE INFORMÁTICA  
Rua Manoel Andrade, 12, Centro – CEP: 59.270-000  
CNPJ: 08.002.404/0001-26 / Telefone: (84) 3253-2209  
[https:// bomjesus.rn.gov.br](https://bomjesus.rn.gov.br).

## ANEXOS





Estado do Rio Grande do Norte  
**PREFEITURA MUNICIPAL DE BOM JESUS**  
SETOR DE INFORMÁTICA  
Rua Manoel Andrade, 12, Centro – CEP: 59.270-000  
CNPJ: 08.002.404/0001-26 / Telefone: (84) 3253-2209  
[https:// bomjesus.rrn.gov.br](https://bomjesus.rrn.gov.br).

The image shows two overlapping Windows windows. The background window is titled 'Conexões de Rede' (Network Connections) and shows the 'Ethernet' adapter status as 'Cabo da rede desconectado' (Network cable disconnected) for a 'Realtek PCIe GbE Family C...'. The foreground window is titled 'Gerenciador de Dispositivos' (Device Manager) and shows a tree view for 'DESKTOP-VELA09R'. Under 'Adaptadores de rede' (Network adapters), the 'Realtek PCIe GbE Family Controller' is listed. Other categories include video adapters, computer, storage controllers, audio/video/sound controllers, IDE ATA/ATAPI controllers, USB controllers, human interface devices, system devices, software devices, audio inputs/outputs, print queues, firmware, monitors, pointing devices, and processors.